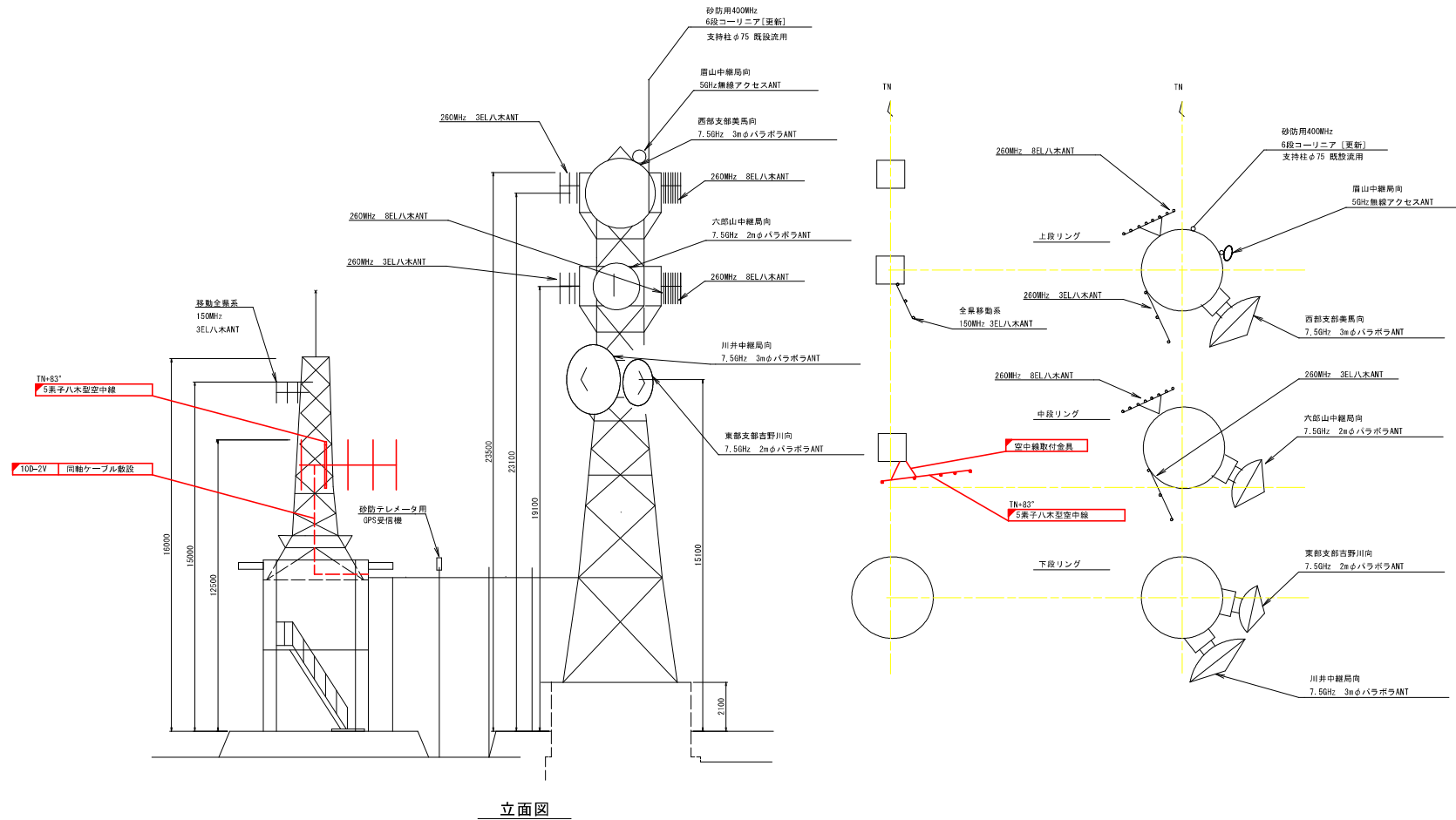


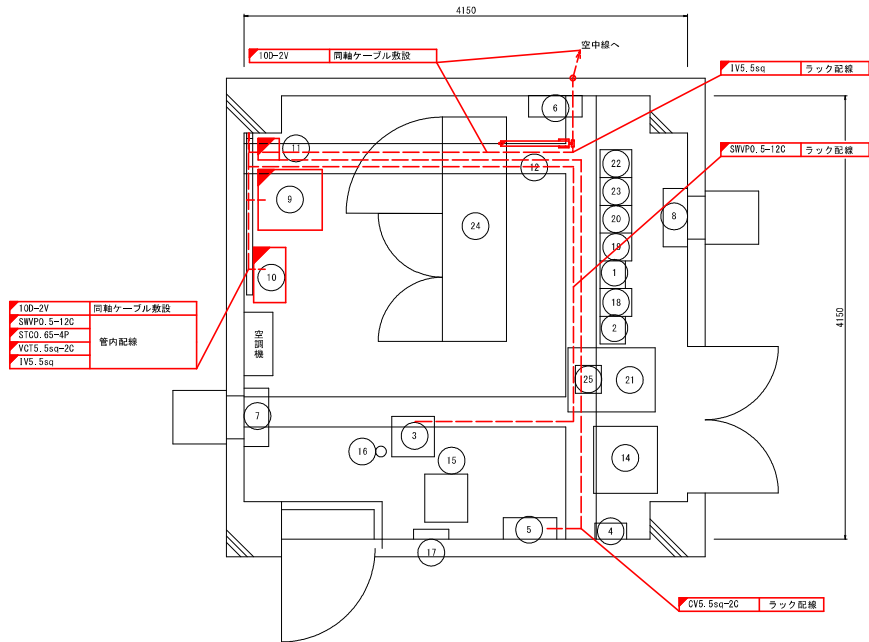
竜王中継局 空中線撤去図



機器名称	周波数	備考	指向方位
全景移動系 150MHz 3EL八木ANT	150MHz		155°
260MHz 8EL八木ANT	260MHz		75°
西部支那美馬向 7.5GHz 3mφパラボラANT	7.5GHz		132°
260MHz 3EL八木ANT	260MHz		155°
六郎山中継局向 7.5GHz 2mφパラボラANT	7.5GHz		116°
東部支那吉野川向 7.5GHz 2mφパラボラANT	7.5GHz		102.7°
川井中継局向 7.5GHz 3mφパラボラANT	7.5GHz		142°
嵐山中継局向 5GHz 無線アクセスANT	5GHz		96°
砂防用400MHz6段コーリニア	400MHz		
砂防用GPS空中線	-		
水防用 70MHz 5素子八木型	70MHz		83°

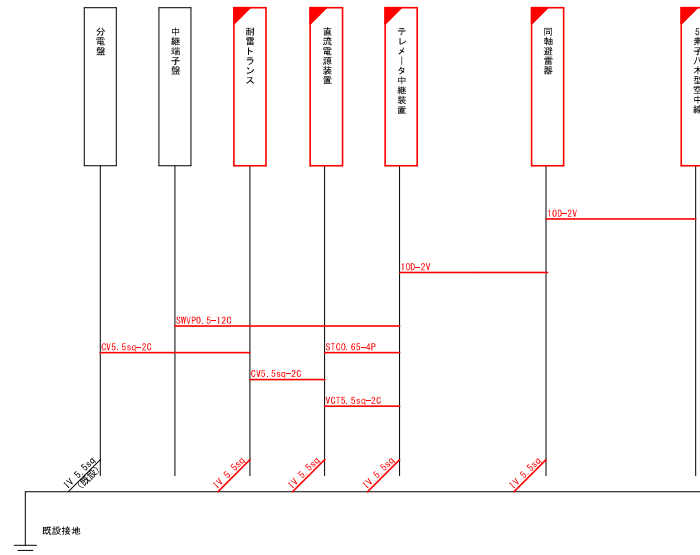
凡例
 : 本業務(撤去)
 : 既設
業務設計図面
 竜王中継局
 工事名 R6馬土 竜王中継局 美・美馬入倉 水防子レレータ施設改修設計業務
 路線名等 竜王中継局
 工事箇所 美馬市美馬町入倉
 図面名 竜王中継局 空中線撤去図
 縮尺 1:100 図面番号 1 / 5
 発社名
 事業者名 徳島県西部総合農林局農土整備部 (美馬)

竜王中継局 通信機械室機器配置・配線撤去図



品番	機器名称	機器寸法			備考
		W	D	H	
①	7.5GHz多重無線装置 (西部支所美馬向)	260	300	2350	
②	150MHz無線装置 (基地局)	260	300	2350	
③	中継端子盤	400	380	2000	
④	テハイドレータ	300	150	450	
⑤	分電盤 (交流)	500	200	1800	
⑥	分電盤 (直流)	500	200	800	
⑦	換気扇 (吸気用)				
⑧	換気扇 (排気用)				
⑨	直流電源装置 (水防用)	500	450	730	
⑩	テレメータ中継装置 (水防用)	520	300	1500	
⑪	耐雷トランス (水防用)	300	250	380	
⑫	同軸避雷器				
⑬					
⑭	砂防用データ交換装置 (監視装置・中継装置・砂防用UPS)	700	700	2000	
⑮	砂防用避雷トランス	300	300	400	
⑯	砂防用同軸避雷器	330	95	330	
⑰	砂防用分電盤	300	150	450	
⑱	7.5GHz多重無線装置 (六部中継局向)	300	150	450	
⑲	7.5GHz多重無線装置 (東部支所吉野川向)	260	300	2350	
⑳	7.5GHz多重無線装置 (川井中継局向)	260	300	2350	
㉑	機器収容架	600	817	2050	
㉒	260MHz帯中継基地局無線装置	260	300	2050	
㉓	空中線共用装置	260	300	2050	
㉔	直流電源装置 (200A/400AH)	2100	600	1950	
㉕	IP電話機				

ケーブル系統図

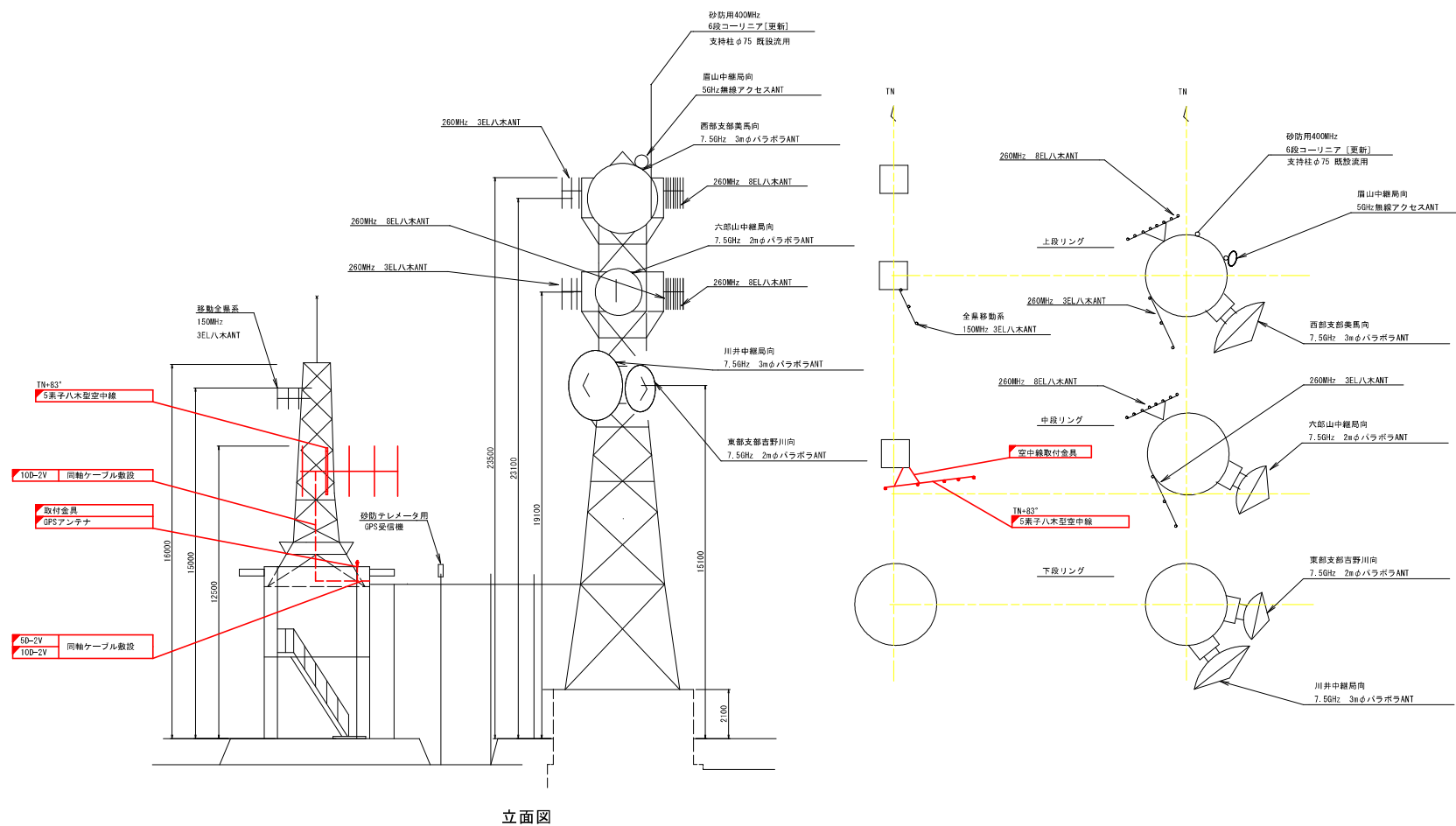


凡例
 : 本業務 (撤去)
 : 既設

※施設設計図面

竜王中継局	
工事名	R06路土 竜王中継局 美・美馬入倉 水防子レメータ施設改修設計業務
路線名等	竜王中継局
工事箇所	美馬市美馬町入倉
図面名	竜王中継局 通信機械室機器配置・配線撤去図
縮尺	1:25
図面番号	2 / 5
会社名	
事業者名	徳島県西部総合民局県土整備部 (美馬)

竜王中継局 空中線据付図



機器名称	周波数	備考	指向方位
全景移動系 150MHz 3EL八木ANT	150MHz		155°
260MHz 8EL八木ANT	260MHz		75°
西部支那美馬向 7.5GHz 3mφパラボラANT	7.5GHz		132°
260MHz 3EL八木ANT	260MHz		155°
六郎山中継局向 7.5GHz 2mφパラボラANT	7.5GHz		116°
東部支那吉野川向 7.5GHz 2mφパラボラANT	7.5GHz		102.7°
川井中継局向 7.5GHz 3mφパラボラANT	7.5GHz		142°
窟山中継局向 5GHz 無線アクセスANT	5GHz		96°
砂防用400MHz 6段コーリニア	400MHz		
砂防用GPS空中線	-		
水防用 70MHz 5素子八木型	70MHz		83°
GPSアンテナ			

凡例

 : 本業務(設置)

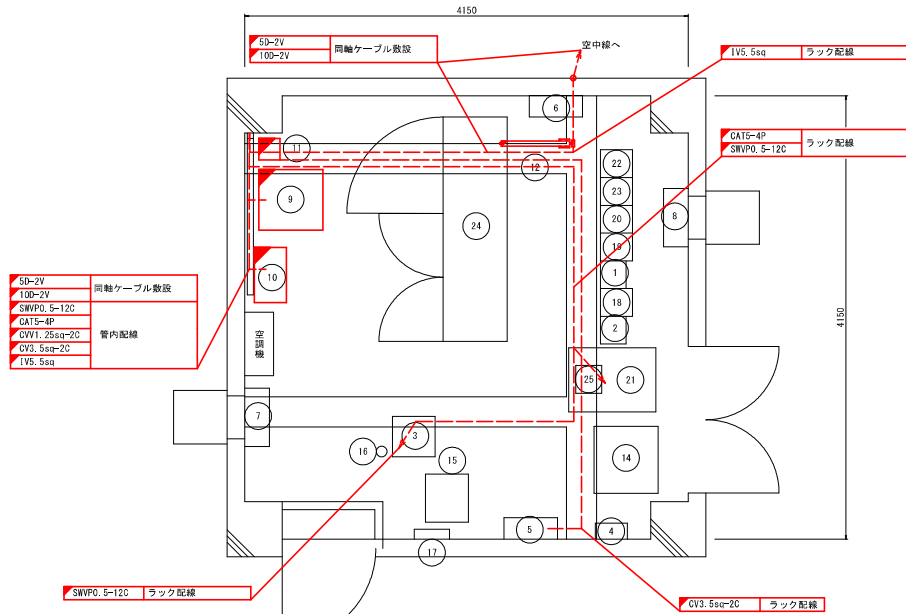
 : 既設

 : 家屋設計図面

竜王中継局

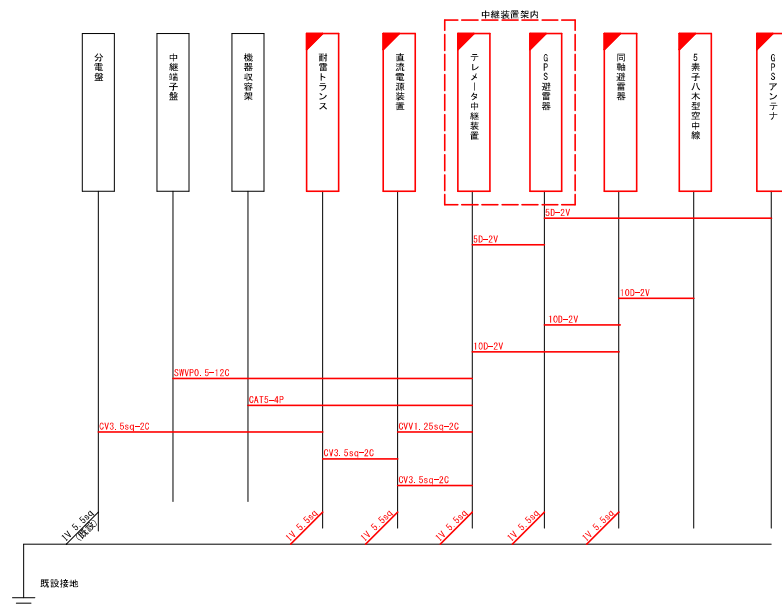
工事名	R6期土 竜王中継局 美・美馬入倉 水防子レレータ施設改修設計業務		
路線名等	竜王中継局		
工事箇所	美馬市美馬町入倉		
図面名	竜王中継局 空中線据付図		
縮尺	1:100	図面番号	3 / 5
発社名			
事業者名	徳島県西部総合県民局長土勢備部 (美馬)		

竜王中継局 通信機械室機器配置・配線図



品番	機器名称	機器寸法			備考
		W	D	H	
①	7.5GHz多重無線装置 (西部支部美馬向)	260	300	2350	
②	150MHz無線装置 (基地局)	260	300	2350	
③	中継端子盤	400	380	2000	
④	テハイドレータ	300	150	450	
⑤	分電盤 (交流)	500	200	1000	
⑥	分電盤 (直流)	500	200	800	
⑦	換気扇 (吸気用)				
⑧	換気扇 (排気用)				
⑨	直流電源装置 (水防用)	500	450	730	
⑩	テレメータ中継装置 (水防用)	520	300	1500	GPS装置 (架内)
⑪	耐雷トランス (水防用)	300	250	380	
⑫	同軸避雷器				
⑬					
⑭	砂防用データ交換装置 (監視装置・中継装置・砂防用UPS)	700	700	2000	
⑮	砂防用避雷トランス	300	300	400	
⑯	砂防用同軸避雷器	330	95	330	
⑰	砂防用分電盤	300	150	450	
⑱	7.5GHz多重無線装置 (六部中継局向)	300	150	450	
⑲	7.5GHz多重無線装置 (東支部吉野川向)	260	300	2350	
⑳	7.5GHz多重無線装置 (川井中継局向)	260	300	2350	
㉑	機器収容架	600	817	2050	
㉒	260MHz帯中継基地局無線装置	260	300	2050	
㉓	空中線共用装置	260	300	2050	
㉔	直流電源装置 (200A/400AH)	2100	600	1950	
㉕	IP電話機				

ケーブル系統図



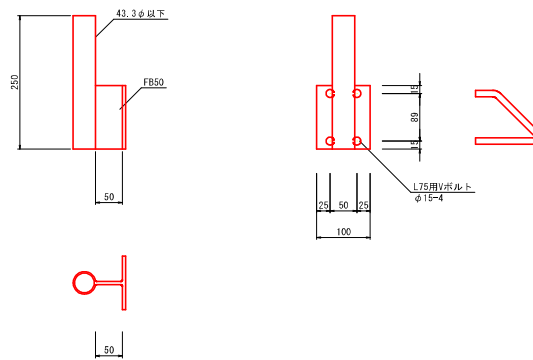
凡例
 : 本業務 (設置)
 : 既設

実施設計図面

電王中継局
工事名 R0馬土 電王中継局 美・美馬入倉 水防テレメータ施設改修設計業務
路線名等 電王中継局
工事箇所 美馬市美馬町入倉
図面名 電王中継局 通信機械室機器配置・配線図
縮尺 1:25 図面番号 4 / 5
会社名
事業者名 徳島県西部総合民局県土整備部 (美馬)

竜王中継局 金具製作図 (案)

GPSアンテナ取付金具詳細図 S=1:5

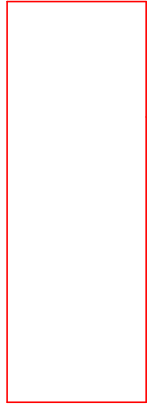


- 記事
- (1) すべての部材の表面処理は 溶融亜鉛メッキ とする。
 - (2) 使用部材は SS400 とする。
 - (3) 制作数 1
 - (4) L75用Vボルト 制作数 2

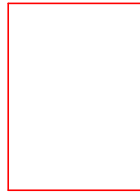
案内設計図面	
工事名	R6路土 竜王中継局 表・美馬入倉 水防子レレータ施設改修設計業務
路線名等	竜王中継局
工事箇所	美馬市美馬町入倉
図面名	竜王中継局 金具製作図 (案)
縮尺	1:5 図面番号 5 / 5
会社名	
事業者名	徳島県西部総合農林局農土整備部 (美馬)

機器外形図 (参考)

S=1:10



テレメータ中継装置
W=500, D=300, H=1500



直流電源装置
W=500, D=300, H=700



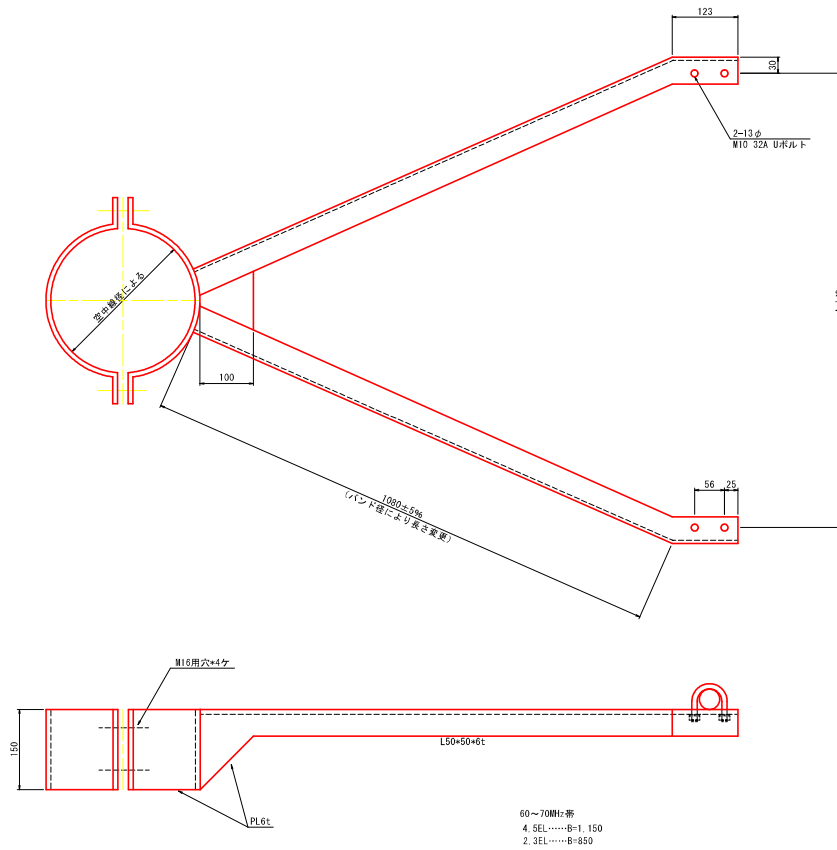
耐雷トランス 1kVA
W=300, D=300, H=400

参考図

工事名	R0馬土 電王中継局 美・美馬入倉 水防子テレメータ中継局改修工事 (担い手確保型)		
路線名等	電王中継局		
工事箇所	美馬市美馬町入倉		
図面名	機器外形図 (参考)		
縮尺	1:10	図面番号	1 / 2
会社名			
事業者名	徳島県西部総合農林局農土整備部 (美馬)		

空中線取付金具図(参考)

S=1:5



対象局

局名	A寸法
竜王中継局	1,150

表面処理：溶融亜鉛メッキ

参考図

工事名	R0馬土 竜王中継局 美・美馬入倉 水防子レメータ中継局改修工事(担い手確保型)		
路線名等	竜王中継局		
工事箇所	美馬市美馬町入倉		
図面名	空中線取付金具図(参考)		
縮尺	1:5	図面番号	1 / 2
会社名			
事業者名	徳島県西部総合民局県土整備部(美馬)		